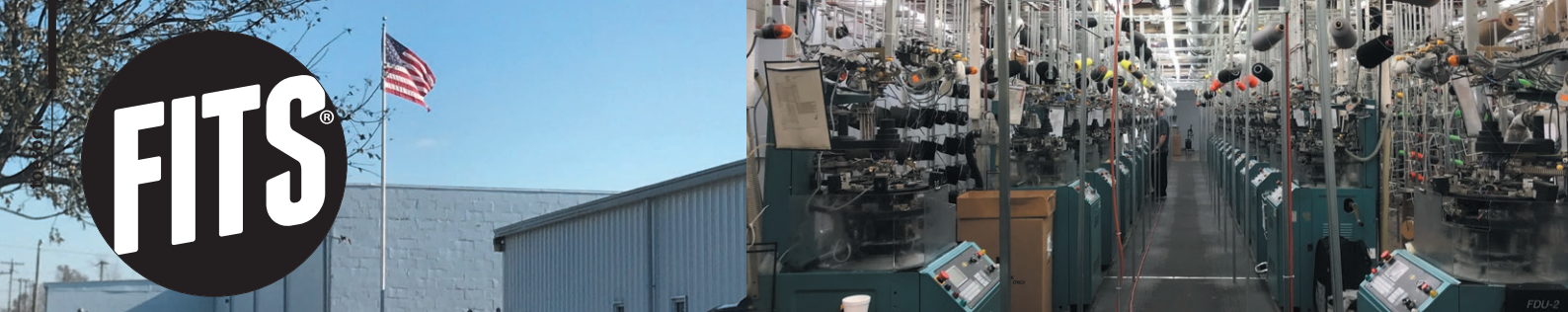


FITS®



We're FITS socks.

FITSでは、古き良き方法と最新の技術を使った方法、異なる方法で物事を行います。アメリカ国内製造の卓越した伝統を生かし、私たちは量よりも品質を重視しています。一般的なソックスよりも1.5倍から2倍もの手間と時間をかけて、入手可能な最高の素材を使用して、長く使えるお気に入りを作ります。私たちの仕事はとてもシンプルです。最もフィットし、最も快適なソックスをお届けすることです。あなたにとって完璧なソックスを見つけるのがこれまでに簡単になりました。全てのソックスは温かい家族経営の工場で、徹底した品質管理体制のものに生産されています。工場のあるアメリカ・テネシー州のニオタという町は100年以上のソックス生産の歴史があります。

MADE IN THE USA

フルコンタクトフィット™ システム

FITSの天然素材と化繊の絶妙な構造は、あらゆるアクティビティとあらゆる足に完璧なレベルのクッション性、通気性、伸縮性、快適さを提供します。この結果、これまでに履いたソックスの中で最も快適だと感じて頂けることでしょう。



フルコンタクトカフ

独自の段階的なコンプレッションがふくらはぎから足首を包み込み、ソックスがズレ落ちるのを防ぎます。足部分にも採用されており、ソックスが靴の中でたんで気持ち悪いなんてことはもうありません。



吸湿性と通気性

湿気を体から逃がし、冬は暖かくドライに、夏は涼しくドライに保ちます。



メリノウールのパフォーマンス

ウールは、天然の抗菌性、吸湿発散性、難燃性の繊維です。自然界の中で最も優れた幅広い用途で使われている繊維の1つです。



ヒールロック

とても深いヒールポケットがかかとをしっかりとロックしてくれるので超安心快適。ソックスがよれて気持ち悪いようなことがなくあなたのパフォーマンスを助けます。「Y」の縫製が見えますか？これがかかとの超快適の秘密です。



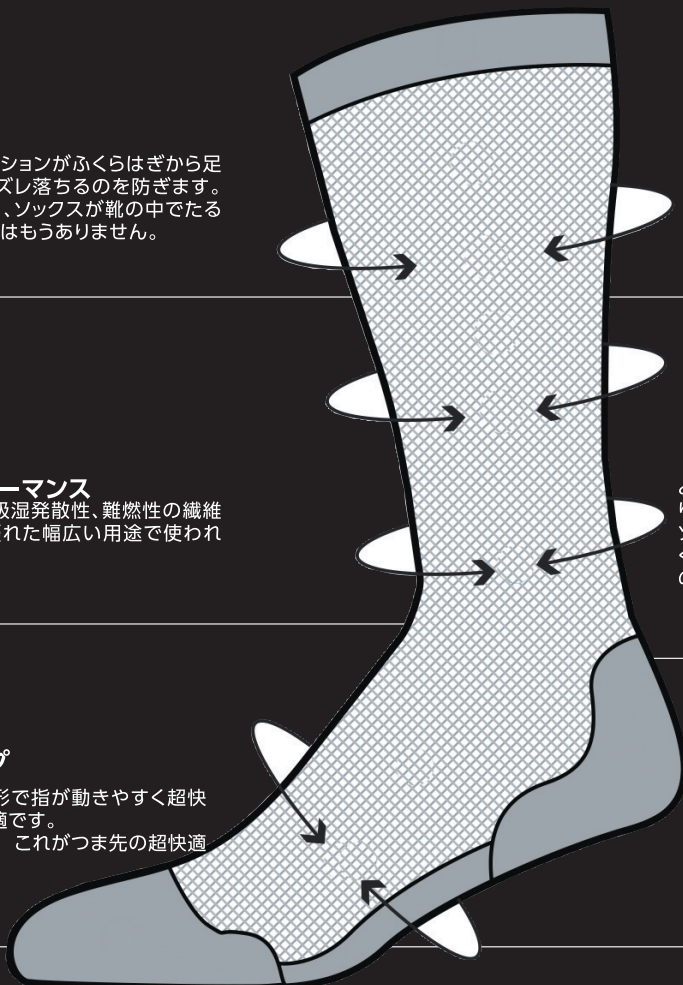
ダイナミックトゥカップ

つま先の独特の立体的な形で指が動きやすく超快適。よれたりしないので快適です。「Y」の縫製が見えますか？これがつま先の超快適の秘密です。



スマートクッション

フィットには様々なクッションレベルがあります。ソックスの主なクッションゾーンが足と足首をサポートし、他には真似できない唯一無二の快適さを提供します。



Hiker Series ハイカーシリーズ

足が感動するソフトな履き心地

非常に柔らかい履き心地を提供する、18.5 μ mの極細ウールを使用。抜群のフィット感とソフトな肌触りで人々を魅了する、フィッツのベストセラーモデル。



Medium Hiker Crew ミディアムハイカークルー (中厚手)

世界でも珍しい18.5 μ mの極細ウールを使用した、非常にソフトな履き心地が特徴の人気No1ソックス。裏地を全てパイル編みにすることで、ハイキングやトレッキングで安心のクッション性を提供。このモデルは2011年にフィッツのウールソックスとして初めて日本で紹介されました。この発売より10年以上、この心地良さでリピーター続出のモデルです。

F1015



チャコール
(015)



ライトグレー
(060)



タイガールイラー
(020)



エッグプラント2
(580)



ストーミーウェザー
(005)

F1082



CAネイビー
(411)



CAチェストナット
(220)

F1001



ジュノー
(300)



ウッドローズ
(510)



ストーン
(261)

F1001



コール
(011)



ネイビー
(411)



ブラウン
(200)



ブラック
(000)



ダークフォレスト
(310)

F1001 F1015 F1082
ミディアムハイカークルー
¥3,960 (税抜価格: ¥3,600)
サイズ/S、M、L
素材/メリノウール70%、ナイロン22%、
ポリエステル6%、ライクラスパンデックス2%
生産国/アメリカ製

FEATURES



MERINO
WOOL



CUSHION
ZONE

底厚
約 3.5mm

レッド
(700)



エッグプラント
(570)



もっと、軽快に! ライトハイカーのパイルは足裏だけです。お好きなデザインを選んでください。

Light Hiker Crew ライトハイカークルー(薄手)

18.5 μ mの極細ウールを使用し、ソフトな履き心地がクセになる通年ソックス。クッションは足裏に限定しているのでタウンユースでも使いやすく、普段の靴下としても愛用するユーザーが多い。もちろんトレッキングなどでも活躍します。

F1087

NEW
color



HMストーン
(250)

F1105

NEW
color



SSウッドパイン
(8390)

NEW
color



SSチタニウム
(0390)

F1058



MTコール
(012)



MTチャコール
(078)



MTストーン
(290)



MTダークフォレスト
(400)

F1083



BSコール
(011)



BSネイビー
(411)

F1061



RFコール
(020)



RFブラウン
(200)

F1002



コール
(011)



ストーン
(261)



フィンチ
(720)



ツーン
(280)

F1002 F1058 F1061 F1083

ライトハイカークルー

¥3,960 (税抜価格: ¥3,600)

サイズ/S,M,L
素材/メリノウール65%、ナイロン27%、
ポリエステル6%、
ライクラスバンデックス2%
生産国/アメリカ製

FEATURES



MERINO
WOOL



CUSHION
ZONE

底厚
約 3.5mm



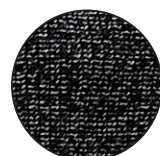
【ミディアムハイカーとライトハイカーの違い】
ミディアムは総パイル、ライトは足裏のみパイルです。

ふわふわパイル



ミディアムハイカー

パイル無し



ライトハイカー

Rugged Series ラグドシリーズ

丈夫で強い、だから快適

フィッツソックス最大の魅力であるフィット感のままに、ハイカーシリーズよりも太いウールを使用することで耐久性を向上。ヘビーユーザー急増中。



Heavy Expedition Boot ヘビーエクスペディションブーツ(厚手)

ふかふかパイル! 最も厚みのある、最高に暖かいソックスです。登山はもちろん、寒い季節の普段履きにもおすすめです。

23μmのウールを使った丈夫さが強みの厚手ソックス。高さのあるパイル編みを裏面に施し、最もクッション性と保温性に優れます。ハードな登山靴と相性が良く、冬季登山にもおススメです。



ブラック (000)

ネイビー (411)

ライトブラウン (234)

コール (011)

スリーズ (698)

ミネラルブルー (401)

ソリッドコヨーテ (213)

F1008

ヘビーエクスペディションブーツ

¥3,960 (税抜価格: ¥3,600)

サイズ/S、M、L

素材/メリノウール82%、ナイロン13%、ポリエステル3%、ライクラバンデックス2%
生産国/アメリカ製

FEATURES

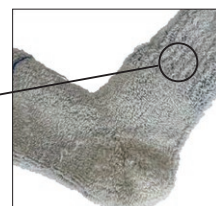


MERINO WOOL



CUSHION ZONE

底厚
約 5mm



ふかふかパイルの裏地

Medium Rugged Crew ミディアムラグドクルー(中厚手)

23μmのウールを使用した中厚ソックス。抜群のフィット感と共に、耐久性を最も重視するハードユーザーから人気を得ているスタンダードな1足。繰り返しの使用でも摩耗が少ない丈夫さが魅力。

F1005



コール (011)



ライトブラウン (234)



ブラック (000)



ソリッドコヨーテ (213)

F1200



エッグプラント (570)

F1005 F1200

ミディアムラグドクルー

¥3,630 (税抜価格: ¥3,300)

サイズ/S、M、L

素材/メリノウール69%、ナイロン24%、ポリエステル4%、ライクラバンデックス3%
生産国/アメリカ製

FEATURES



MERINO WOOL



CUSHION ZONE

底厚
約 3.5mm



Light Hiker Quarter ライトハイカークォーター(薄手)

日常にもフィットを! 足裏だけパイル、ライトハイカーの短い丈です。
ウール素材は夏でも快適です。
シンプルなカラーなのでショートパンツにも合わせやすいですね。

ハイカーシリーズの短い丈(くるぶし丈)です。
夏のハイキングや、トレイルランニングにおすすめ。
アウトドアだけではなくあなたのライフスタイルに積極的に取り入れてください。



HMストーン
(250)



HMストームウェザー
(400)



GFオーシャン
(420)



コール
(011)



ブラウン
(200)



ストーン
(261)



ダークフォレスト
(310)



ローズクラウド
(175)



オーシャン
(404)



F1003 F1111 F1114 ライトハイカークォーター ¥3,520 (税抜価格: ¥3,200)

サイズ/S, M, L
素材/メリノウール70%、ナイロン23%、
ポリエステル4%、
ライクラスパンデックス3%
生産国/アメリカ製

FEATURES



底厚
約 3.5mm

Performance Trail Quarter パフォーマンストレイルクォーター(薄手)

100km越えのロングのトレイルランニング、アドベンチャーレースにおすすめです。
ソックスに汗、雨や川の水を吸ってしまっても走り続けてもストレスを感じにくく履き替える
必要が少なく使えます。カフを二重折りにすることで砂や砂利の侵入を大幅カット。
甲部分には通気性を良くするメッシュパネルを配置。足裏はパイル編みのクッションで衝
撃を和らげます。

F1006 パフォーマンストレイルクォーター ¥3,520 (税抜価格: ¥3,200)

サイズ/S, M, L
素材/メリノウール58%、ナイロン32%、ポリエステル7%、
ライクラスパンデックス3% 生産国/アメリカ製

FEATURES



チョコロール
(015)



ライトグレー
(050)

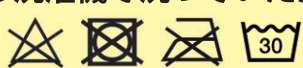




洗濯は簡単です!

Easy-Care

ご家庭の洗濯機で洗っていただけます



- ソックスは長く使って頂くために、裏返して洗濯してください
- 漂白剤、柔軟剤は使用しないでください
- 乾燥機不可 ●アイロン不可

Superior Materials

厳選された優れた素材：フィッツのハイカーシリーズは市場にある他のソックスよりもとても高品質なメリノウールを使用しています。ソックスの大部分に18.5ミクロンの極細メリノウールを使用しています。かかととつま先には23.5ミクロンを使用し耐久性をあげています。これにより、より優れたフィット感、より高い快適性、より高い耐久性のあるソックスとなります。ラグドシリーズには強度、肌触りのバランスのとれた、こだわりの23.5ミクロンのメリノウールを採用。



18.5ミクロン
高品質超快適
極細ウール



23.5ミクロン
高品質ウール
(つま先、かかと)



60ミクロン
人の髪の毛の太さ

Style Guide

スタイルガイド：フィッツの丈の長さのガイドです。ソックスを選ぶときの参考にしてください。



クォーター クルー ブーツ OTC (冬のスキーソックス)

Size Chart

サイズチャート：色付きのサイズチャートで正しいあなたのフィッツソックスのサイズを選んでください。

MEN'S		WOMEN'S
21.5-23.5 cm	S	22-24 cm
24-26 cm	M	24.5-26.5 cm
26.5-28.5 cm	L	27-29 cm

